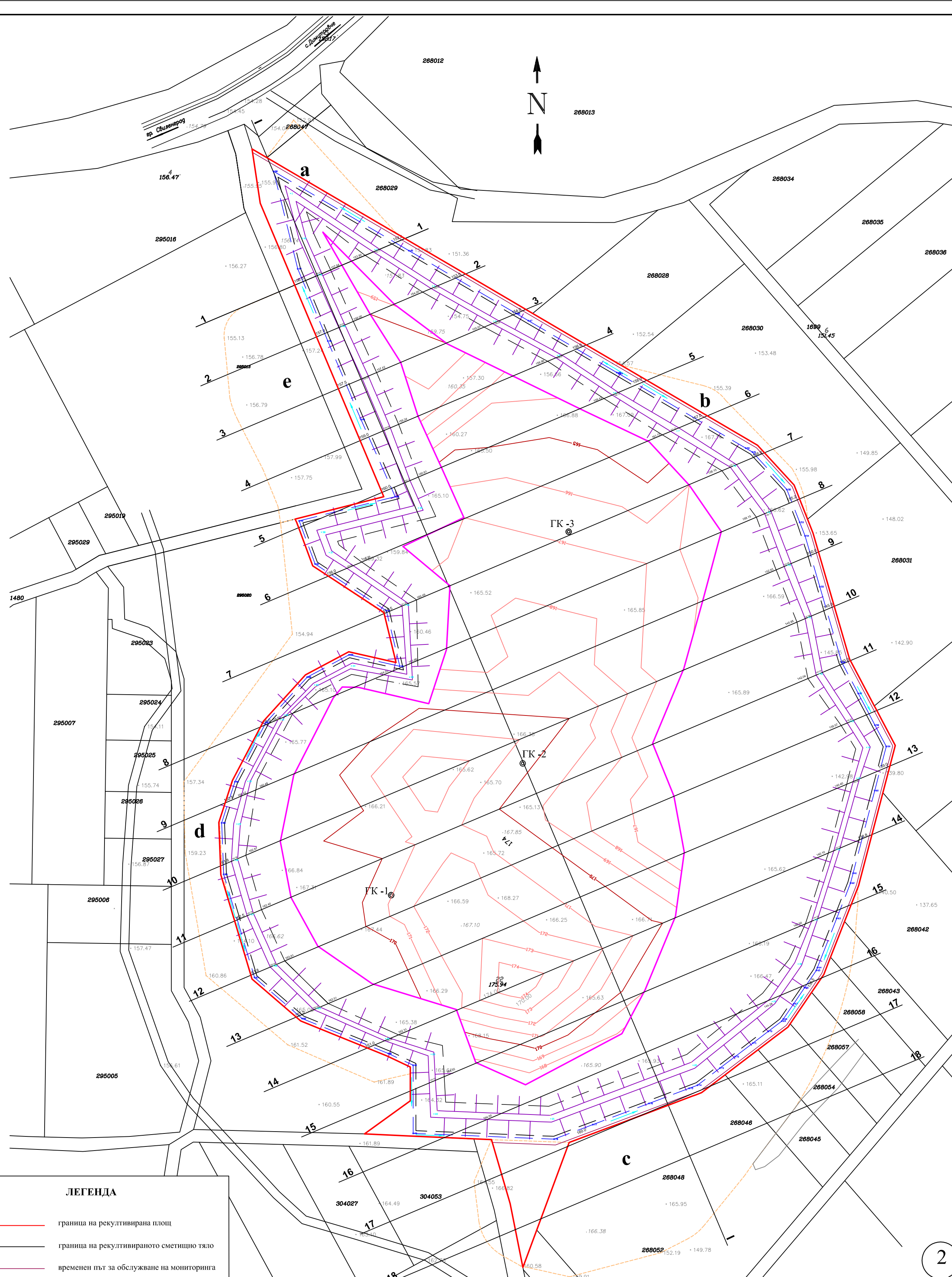


Координатен регистър на точките по оста на канавката

№	X	Y
45	4561502.488	9484369.13
46	4561480.131	9484407.27
47	4561477.599	9484411.53
48	4561459.144	9484443.07
49	4561458.740	9484443.77
50	4561432.257	9484488.99
51	4561430.868	9484491.34
52	4561417.513	9484503.54
53	4561405.877	9484508.11
54	4561401.066	9484510.07
55	4561382.962	9484515.24
56	4561356.103	9484523.07
57	4561344.983	9484528.97
58	4561333.752	9484534.87
59	4561326.140	9484538.97
60	4561310.447	9484543.81
61	4561281.060	9484527.11
62	4561277.550	9484526.16
63	4561264.996	9484521.27
64	4561247.501	9484514.47
65	4561246.479	9484514.07
66	4561240.356	9484509.87
67	4561234.649	9484505.97
68	4561229.185	9484502.27
69	4561228.442	9484501.77
70	4561224.826	9484496.98
71	4561220.623	9484491.47
72	4561215.802	9484485.17
73	4561211.713	9484479.77
74	4561205.643	9484471.77
75	4561204.531	9484468.77
76	4561199.151	9484454.57
77	4561191.632	9484434.57
78	4561186.449	9484420.77
79	4561188.506	9484370.67
80	4561212.734	9484370.67
81	4561216.916	9484361.87
82	4561229.365	9484331.17
83	4561243.965	9484314.17
84	4561280.665	9484303.17
85	4561298.963	9484302.57
86	4561313.612	9484307.27
87	4561334.622	9484318.27
88	4561350.801	9484332.97
89	4561388.743	9484347.87
90	4561354.669	9484365.87
91	4561374.420	9484361.07
92	4561391.054	9484335.77
93	4561406.368	9484330.07
94	4561414.994	9484364.27
95	4561442.434	9484352.07
96	4561470.349	9484340.27
97	4561496.051	9484329.57

Координатен регистър на точките по оста на опорната призма

№	X	Y
1	4561522.847	9484327.07
2	4561502.912	9484357.07
3	4561489.896	9484377.57
4	4561477.429	9484399.37
5	4561465.251	9484421.07
6	4561451.988	9484441.97
7	4561438.351	9484464.47
8	4561425.940	9484484.57
9	4561409.396	9484496.77
10	4561390.667	9484503.87
11	4561372.066	9484511.17
12	4561351.994	9484515.07
13	4561335.129	9484526.07
14	4561325.812	9484531.07
15	4561314.836	9484528.47
16	4561289.513	9484521.37
17	4561264.446	9484513.47
18	4561248.764	9484507.57
19	4561235.440	9484498.37
20	4561212.747	9484470.11
21	4561193.703	9484449.57
22	4561195.409	9484377.97
23	4561216.644	9484377.07
24	4561222.190	9484360.77
25	4561232.983	9484336.37
26	4561248.144	9484320.87
27	4561266.379	9484312.67
28	4561285.732	9484307.07
29	4561298.536	9484307.97
30	4561313.741	9484311.87
31	4561335.674	9484323.47
32	4561337.320	9484324.77
33	4561348.090	9484335.57
34	4561354.801	9484348.67
35	4561350.802	9484369.37
36	4561376.481	9484367.97
37	4561395.120	9484340.77
38	4561402.364	9484337.97
39	4561410.960	9484372.57
40	4561475.408	9484345.27
41	4561493.951	9484337.17



**ЛЕГЕНДА**

- граница на рекултивирана площ
- граница на рекултивираното смежищо тяло
- временен път за обслужване на мониторинга
- проектен хоризонтал
- ос канавка
- граница на имот
- напречен профил
- ГК-2@ хоризонтален газов дренаж
- a площ за изгреване

<b>"РЕКОТЕХ" ЕООД</b>				<b>ОБЩИНА СВИЛЕНГРАД</b>			
Длъжност	Име	Подпис	Дата	Закриване и рекултивация на депо за твърди битови отпадъци на Община Свиленград	Фаза	Машаб	
Управител	инж. Ив. Касалова		05.13		РПСД	1:1000	
Рък. проект	проф. л.арх. Е. Желова		05.13	Ситуационен план на депото след извършване на вертикална планировка и подравнителни работи	Лист 1	Всички листа 1	
Проектант	инж. М. Занталева		05.13		София		